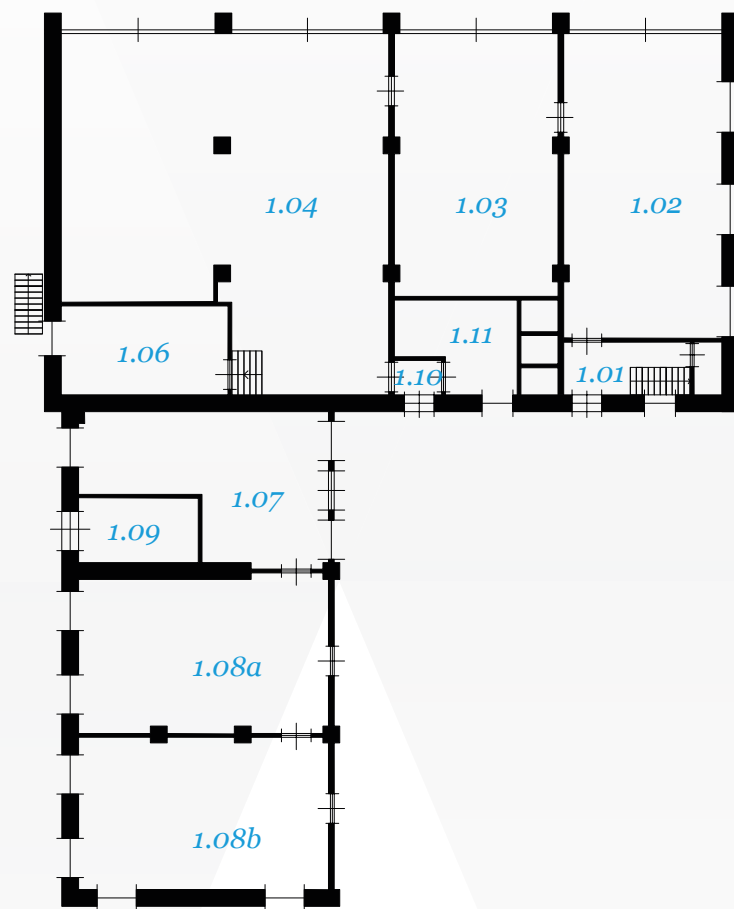


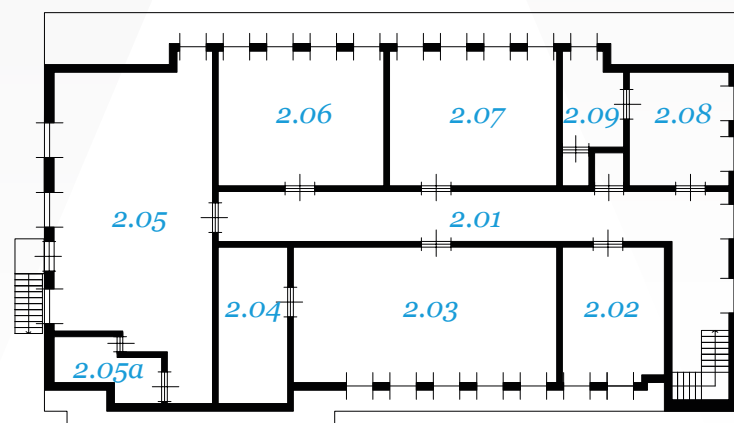
Plattegronden

Begane grond



Ruimte	Functie	Opp.
1.01	Portaal	11.0 m ²
1.02	Montageruimte	62.8 m ²
1.03	Montageruimte	56.0 m ²
1.04	Montageruimte	134.8 m ²
1.06	Bureauruimte	17.9 m ²
1.07	Werkr. Wielvoertuigen	38.9 m ²
1.08a	Onderdelenberging	51.7 m ²
1.08b	Onderdelenberging	51.3 m ²
1.09	Ketelruimte	10.2 m ²
1.10	Portaal	2.2 m ²
1.11	Toiletruimte Heren	16.6 m ²

1^e Verdieping



Ruimte	Functie	Opp.
2.01	Gang	45.7 m ²
2.02	Bureauruimte	19.4 m ²
2.03	Bureauruimte	46.5 m ²
2.04	Computerruimte	15.7 m ²
2.05	Kantine All-rangs	62.4 m ²
2.05a	Berging algemeen	7 m ²
2.06	Vergaderruimte	29.8 m ²
2.07	Vergaderruimte	29.9 m ²
2.08	Kleedruimte Heren	15.6 m ²
2.09	Toiletruimte Heren	9.9 m ²

Bureau kaveluitgifte 't Vaneker / geopend op afspraak

Contact

precieswatjewilt@vaneker.nl
www.vaneker.nl
053 - 48 000 91

Bezoekadres

Zuidkampweg 1
7524 NB Enschede

Volg ons op

@t_Vaneker
 www.facebook.com/tvaneker

**TECHNOLOGY
BASE** BEYOND
THE IMPOSSIBLE

Wonen
in Twente

Gemeente Enschede

'T VANEKER
Precies wat je wilt

Pandpaspoort / Cultureel Erfgoed Z78 - Vanekerbeekweg 65

Cultuurhistorie midden in een bosrijke omgeving met weidse uitzichten en houtwallen, het typisch Twentse coulisselandschap, dat is 't Vaneker. Vanaf 1940 is in het midden van dit gebied een legeringscomplex gebouwd door de bezetter. De ruim honderd gebouwen dienden voor verblijf, werk en ontspanning. De gebouwen zijn zoveel mogelijk onopvallend qua ligging en stijl gebouwd, met een duidelijke, landelijke uitstraling. Na 1945 heeft de natuur zo'n 50 jaar ongestoord haar gang kunnen gaan.

Hierdoor is een prachtig en uniek gebied ontstaan met een sterk cultuurhistorisch karakter. 't Vaneker kenmerkt zich door volop groen, rust en ruimte. Winkelvoorzieningen en scholen liggen op fietsafstand en er is een goede verbinding met het stadscentrum. 't Vaneker is een gebied waar de kwaliteiten van het Twentse landschap met vrij wonen op de grens van stad en buitengebied samenkomen.

't Vaneker: precies wat je wilt!

ca. **3863 m²**

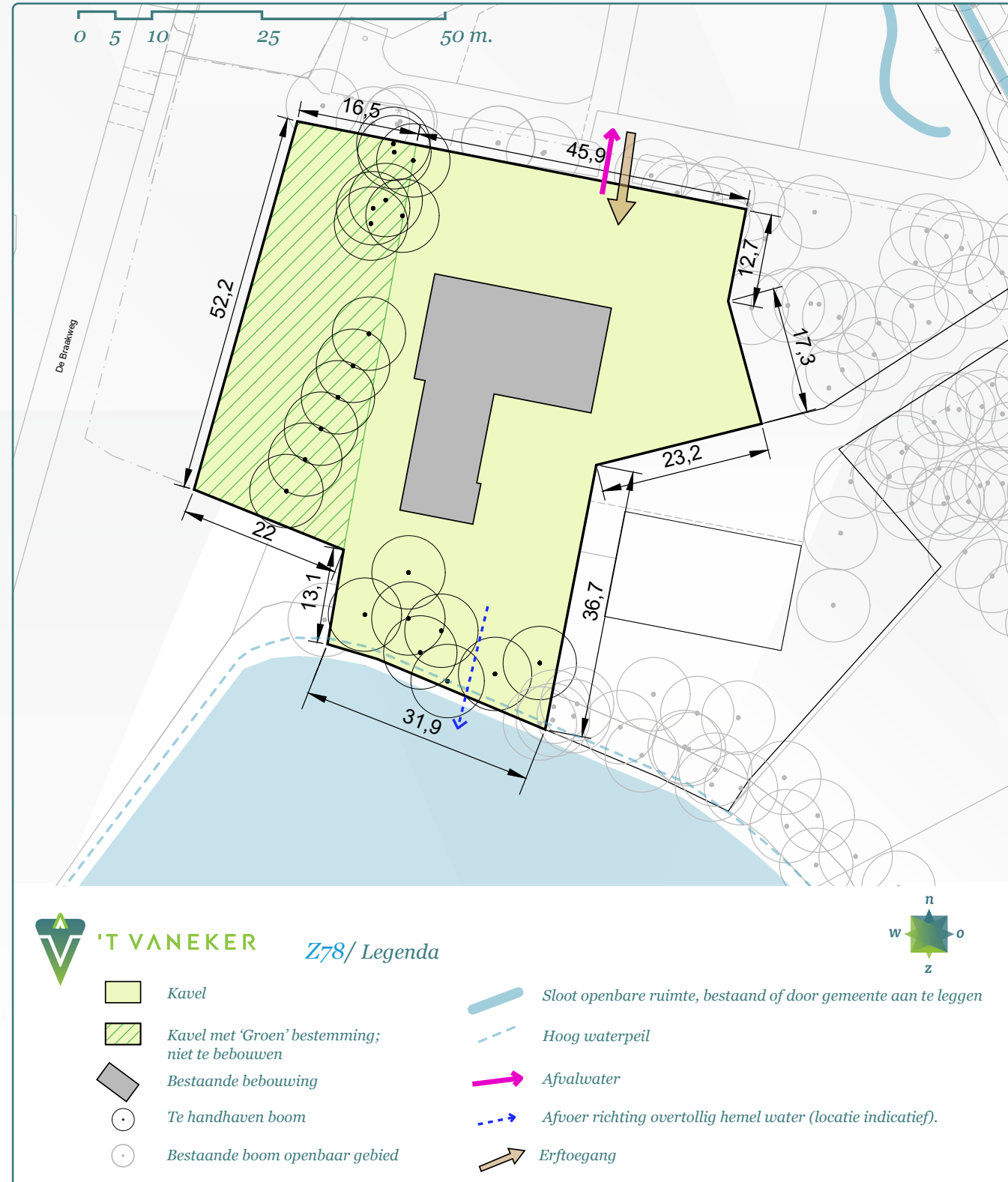
Z78 is tegelijkertijd met het naastliggende Z79 in de winter van 1940/1941, in opdracht van de Luftwaffe gebouwd als een van de centra waar voertuigen van de 'Fahrbereitschaft' konden worden gestald en onderhouden. De opzet en inrichting van deze gebouwen waren zeer pragmatisch, met de garages beneden en de administratie- en verblijfsruimten daarboven.

Na de oorlog werd de functie van beide gebouwen gehandhaafd tot het moment dat er aan de Noordzijde van het voormalige Zuidkamp een modern onderhoudscomplex voor voertuigen werd gerealiseerd (Z82, Z83 en Z84). De gebouwen Z78 en Z79 werden daarna gebruikt als langdurige opslagplaats van voertuigen en andere goederen. Met het slopen van de later door Defensie aangebrachte verbinding tussen beide gebouwen, bevinden Z78 en Z79 zich weer grotendeels in oorspronkelijke staat.

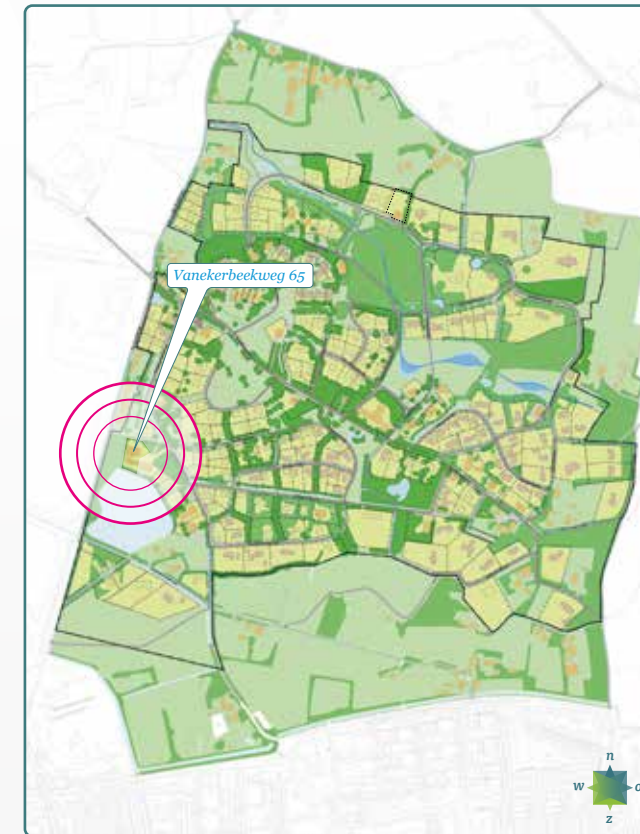


Pandpaspoort / Z78 - Vanekerbeekweg 65
Beeldkwaliteit

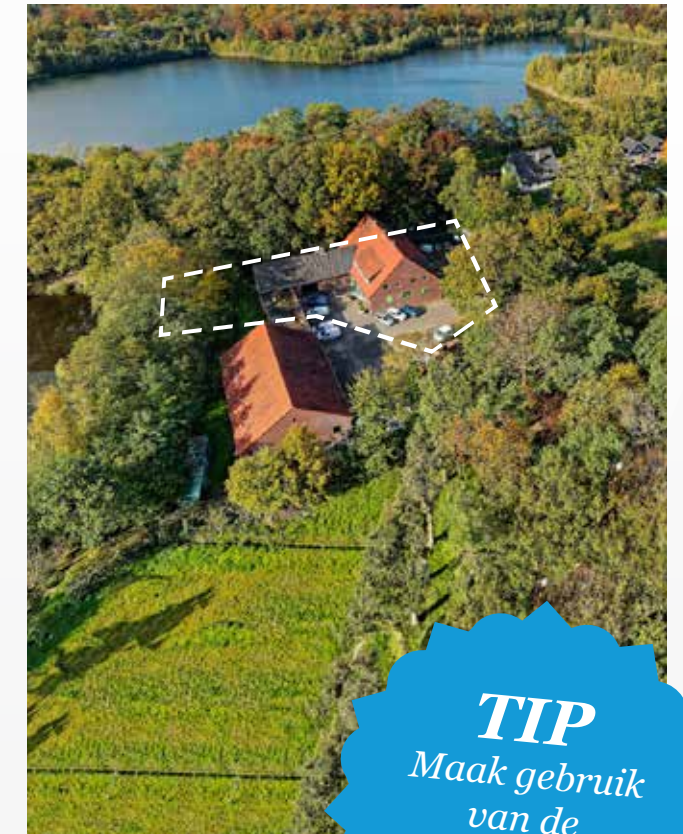
- Voor aanpassing van het gevelbeeld en toevoegingen zijn de algemene welstandscriteria van toepassing
- Toevoegingen/aanpassingen dienen door materiaal en kleurgebruik duidelijk in contrast te staan met het bestaande gebouw
- Kleuren van toevoegingen vormen een rustig en natuurlijk palet
- Erfafscheidingen benadrukken de vloeiende overgang van openbaar naar prive en hebben een groene uitstraling
- Voor erfafscheidingen hoger dan 1 meter geldt dat in een aantal gevallen dit niet is toegestaan en heeft u mogelijk een omgevingsvergunning nodig. Wij gaan graag met u in overleg over de mogelijkheden



Pandpaspoort / Z78 - Vanekerbeekweg 65
Kenmerken



Ligging van z78 in 't Vaneker



Z78 vanuit de lucht

TIP
 Maak gebruik van de Gouden Regel*

- Bouwjaar: ca. 1940
- Kaveloppervlakte: ca. 3863 m²
- BVO: ca. 844 m²
- De kap bestaat uit een zadeldak gedekt met dakpannen
- Splitsing van het pand in vier wooneenheden is mogelijk
- Het bestaande pand heeft grote cultuurhistorische waarde
- Bestemming: wonen, lettercode D, bouwaanduiding 'karakteristiek'
- Een deel van de kavel (ca. 1034 m²) heeft de bestemming 'Groen', hier mogen geen hoofdgebouwen of bijgebouwen worden gerealiseerd
- Bomen binnen de 'Groen' bestemming dienen gehandhaafd te worden
- Gescheiden afvoer van hemelwater en afvalwater



Onlangs dat grote zorgvuldigheid aan het opstellen van dit kavelpaspoort is besteed kunnen aan deze tekst geen rechten worden ontleend. Aanvragen omgevingsvergunning worden getoetst aan het geldende bestemmingsplan en beeldkwaliteitplan. Het volledige bestemmingsplan met regels zijn beschikbaar via www.ruimtelijkeplannen.nl

* De stadsbouwmeester kan in zijn welstandsadvies afwijken van het beeldkwaliteitplan als de koper c.q. architect met een ontwerp (aanvraag omgevingsvergunning) komt dat op onderdelen afwijkt van het beeldkwaliteitplan, maar kwalitatief een verrijking is van 't Vaneker. Dit is ter beoordeling aan de Stadsbouwmeester.